

Policier d'un jour

CAROLE BOUCHARD

Passer toute la journée au poste de police, voilà ce qui est arrivé à 11 élèves de 6^e année du primaire en décembre dernier. Ils n'avaient pas commis de délits, non, loin de là, ils avaient été choisis sur la production d'un texte qui décrivait comment ils imaginaient la journée d'un policier.

L'initiative de ce projet revient aux Clubs Optimistes de Sainte-Sophie, Saint-Hippolyte et Prévost et les élèves provenaient des écoles de ces territoires.

Une journée très chargée les attendait au poste de police de Prévost, car ils allaient se retrouver avec les mêmes responsabilités qui sont données aux policiers. L'agent Germain Léveillé a accueilli le groupe et les a remis entre les mains de l'agent Sonia Fontaine qui a rapidement formé les équipes de travail, assigné un territoire et distribué les horaires.

Leur travail pour la journée consistait à vérifier si les pneus d'hiver

avaient été installés, vérifier la vitesse dans certains secteurs ciblés, s'assurer du respect de la signalisation par les automobilistes près des écoles, car des plaintes avaient été reçues à cet effet. En plus, deux suspects (portrait-robot à l'appui) leur ont été présentés. Le calepin de notes qui avait été distribué en début de journée était primordial pour noter, car tout ce que l'agent Fontaine leur avait présenté était des tâches réelles; les apprentis policiers sont restés saisis, on ne leur avait pas inventé un scénario fictif.

L'agent José Caron a amené le groupe visiter les espaces de travail



Le groupe des élèves de 6^e année était accompagné des représentants des clubs Optimiste de Saint-Hippolyte, Sainte-Sophie et Prévost.

Photo: Carole Bouchard

des policiers et a expliqué le rôle que jouait chacune des personnes à l'intérieur du poste et de l'importance de leurs tâches. Une attention particulière a été apportée sur les procédures à suivre lors d'une arrestation, puisqu'en après-midi, ils allaient devoir arrêter une personne en état d'ébriété pour la ramener au poste et lui faire passer les différents examens pour détecter son taux d'alcool.

Tout avait été prévu pour faire de cette journée une expérience mémorable pour les jeunes. Au sous-sol, la visite des cellules où sont enfermés les prévenus a beaucoup impressionné.

Une élève de Prévost, Cindy Blondin avait écrit dans son texte de présentation une scène d'arrestation qui se terminait ainsi: « Vous l'avez pris par les mains et vous avez cou-

ché son ventre sur le devant de sa voiture. Ensuite, vous l'avez amené au poste de police pour le mettre en prison pendant 1 mois. » Après une telle journée, Cindy comprend bien mieux ce qui doit être fait par le policier lors d'événements semblables et de toutes les procédures qui doivent être respectées !

Guide du ministère des Transports

Sécurité routière en conditions hivernales

MICHEL FORTIER ET ROSAIRE GODIN

Le directeur des opérations de voirie basé à Saint-Jérôme, monsieur Yvan Boisjoli, avait convié les médias afin de sensibiliser les conducteurs aux différentes conditions de conduite hivernale ainsi qu'aux pratiques pouvant aider au travail des opérateurs de chasse-neige.

Avec un total de 2911 km de routes, allant de 444 km d'autoroutes à 942 km de routes collectrices en passant par 1795,5 km de routes nationales et régionales, le

territoire Laurentides-Lanaudière a de quoi représenter un certain défi de planification quand on annonce une tempête. C'est 163 camions déneigeurs qui prendront le chemin

pour que nos routes redeviennent propices à la circulation et un budget de 27 M \$ / année.

Monsieur Boisjoli demande aux citoyens que les bacs de récupération (bleu) soient placés en retrait des routes lors des déneigements. Il rappelle aux automobilistes que la prudence et un peu de patience ont bien meilleur goût. Les températures de -4°C à +4°C sont pro-

pices à l'apparition de couche de glace transparente qui ressemble à une simple chaussée humide. Il est utile de se rappeler que la vitesse optimum de déneigement est de 40 à 50 km/h, et que celle de l'épandage est de 40 km/h. Intéressant aussi de noter que l'action du sel de déglacage est améliorée par le passage des véhicules. À très basse température, il perd de son efficacité et les abrasifs comme le sable ou la pierre concassée sont davantage utilisés. – Bon hiver!

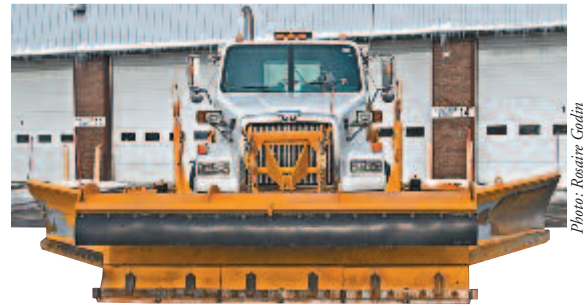


Photo: Rosaire Godin

MATÉRIO

CONSTRUCTION-RÉNOVATION-SERVICES

TOUT ce dont vous avez besoin TOUT PRÈS DE CHEZ VOUS!

HEURES D'OUVERTURE DE PRÉVOST:
Lundi au mercredi 7h30 à 18h
Jeudi et vendredi 7h30 à 21h
Sam. 8h à 17h - Dim. 8h à 16h

VOTRE
CENTRE DE SERVICES
à PRÉVOST
3020, boul. CURÉ-LABELLE
(Intersection de la 117 & de Rue de La Station)
450.224.8555
BESOIN DE MATÉRIAUX?
Placez votre commande
À PRÉVOST et profitez de
notre service de livraison.
* Des frais s'appliquent, détails en magasin.

SAINT-JÉRÔME
2159, boul. CURÉ-LABELLE
(Service La Ferrière) Service 15 de l'automobile 19
450.438.3577

TERREBONNE
7700, boul. LAURIER
(Service La Ferrière) Via Chemin Saxon
450.478.7557